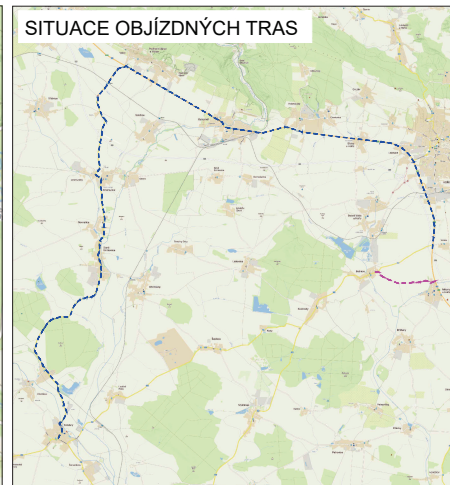
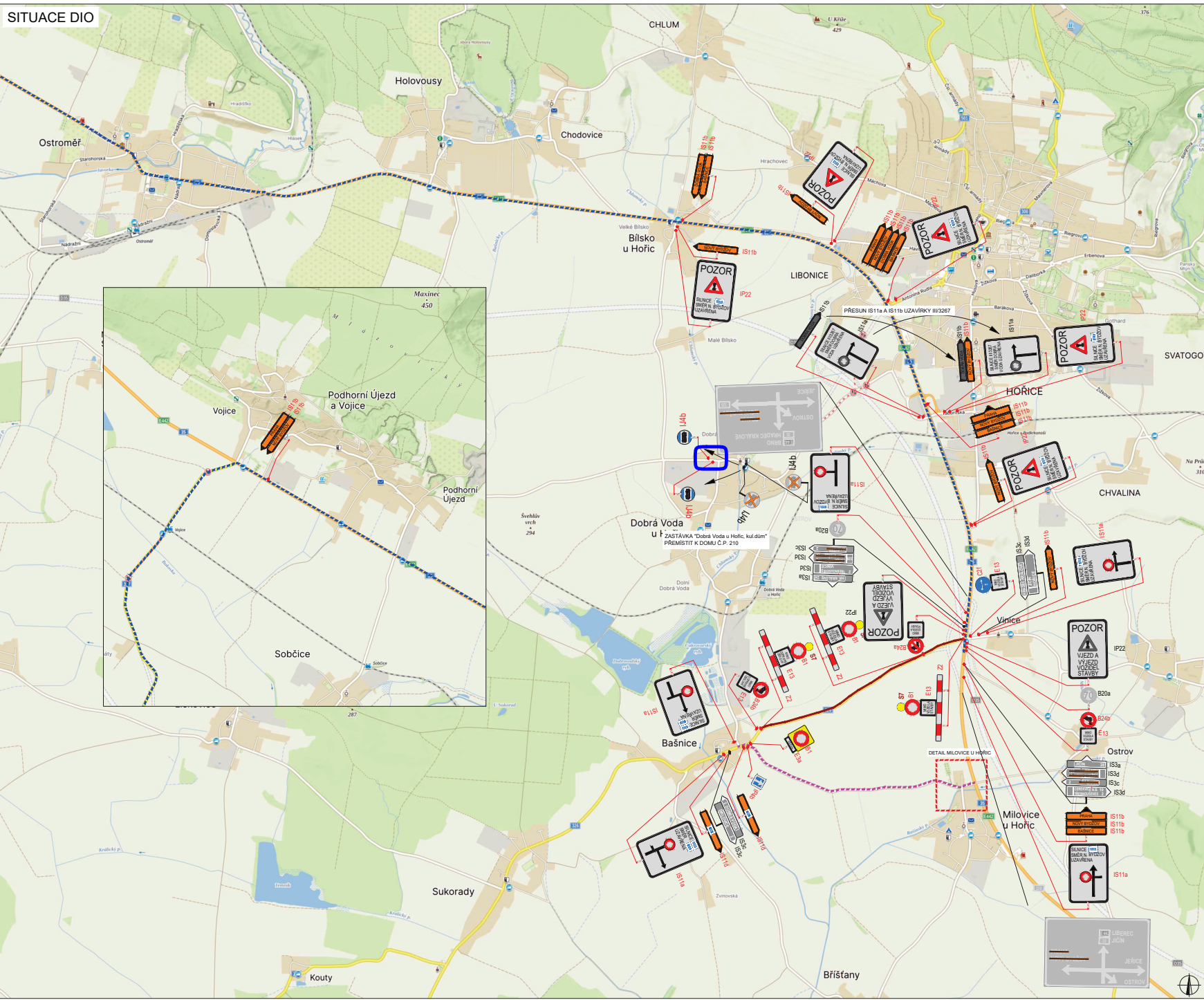


SITUACE DIO

SITUACE OBJÍZDNÝCH TRAS



PLATNOST DOKUMENTACE

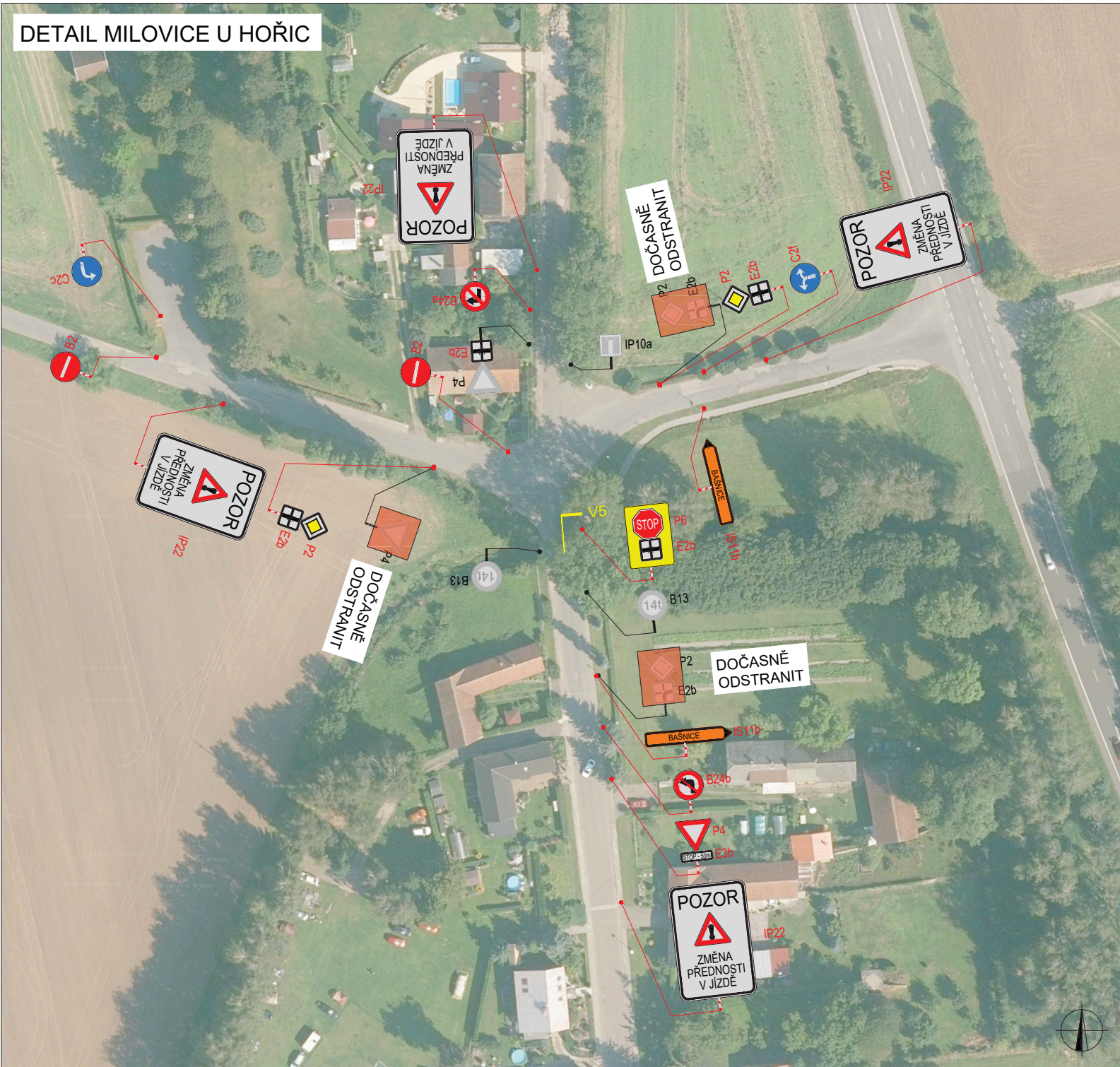
V dne	V dne	V dne
-------------------	-------------------	-------------------

LEGENDA

	NAVŘEZENÉ PŘECHODNÉ DOPRAVNÍ ZNAČENÍ		UZÁVÍRKA
	TRVALÉ DOPRAVNÍ ZNAČENÍ		OBJÍZDNÁ TRASA SMĚR V35
	TRVALÉ DOPRAVNÍ ZNAČENÍ DOČASNĚ ZNEMOŽNĚNÉ		OBJÍZDNÁ TRASA SMĚR NOVÝ BYZOV

ZODPOVĚDĚNÝ PROJEKTÁŘ:	Richard Peška		
VYPRACOVAL:	Lukáš Beránek		
KONTROLOVAL:	Richard Peška		
NÁVYŠTAVY:	D35 HORICE - SADOVÁ SO 161 - UZÁVÍRKA SILNICE II/326 okres Jičín, Královéhradecký kraj		ČÍSLO ZNAKY: 143/2024 DĚLŮ: 08/2024 FORMA: - MĚŘÍTKO: - ČÍSLO PRŮLOH: - DOPRAVA: RDS
OBOR:	Situace dopravně-inženýrských opatření		1

DETAIL MILOVICE U HOŘIC



PLATNOST DOKUMENTACE

V dne	V dne	V dne
-------------------	-------------------	-------------------

LEGENDA

- S1 NAVRŽENÉ PŘECHODNÉ DOPRAVNÍ ZNAČENÍ
- B1 TRVALE DOPRAVNÍ ZNAČENÍ
- B1 TRVALE DOPRAVNÍ ZNAČENÍ DOČASNĚ ZNEPLATNĚNÉ

ZODPOVĚDNÝ PROJEKTANT:	Richard Peška		
VYPRACOVAL:	Lukáš Beránek		
KONTROLOVAL:	Richard Peška		
NÁZEV STAVBY:	D35 HOŘICE - SADOVÁ SO 161 - UZAVÍRKA SILNICE II/326 okres Jičín, Královéhradecký kraj	ČÍSLO ZMĚNY:	
OSAH:	Situace dopravně-inženýrských opatření	DATA:	08/2024
		FORMÁT:	
		MĚŘÍTKO:	
		ÚČEL:	RDS
		ČÍSLO PŘÍLOHY:	2
		SOUHRNÁ:	